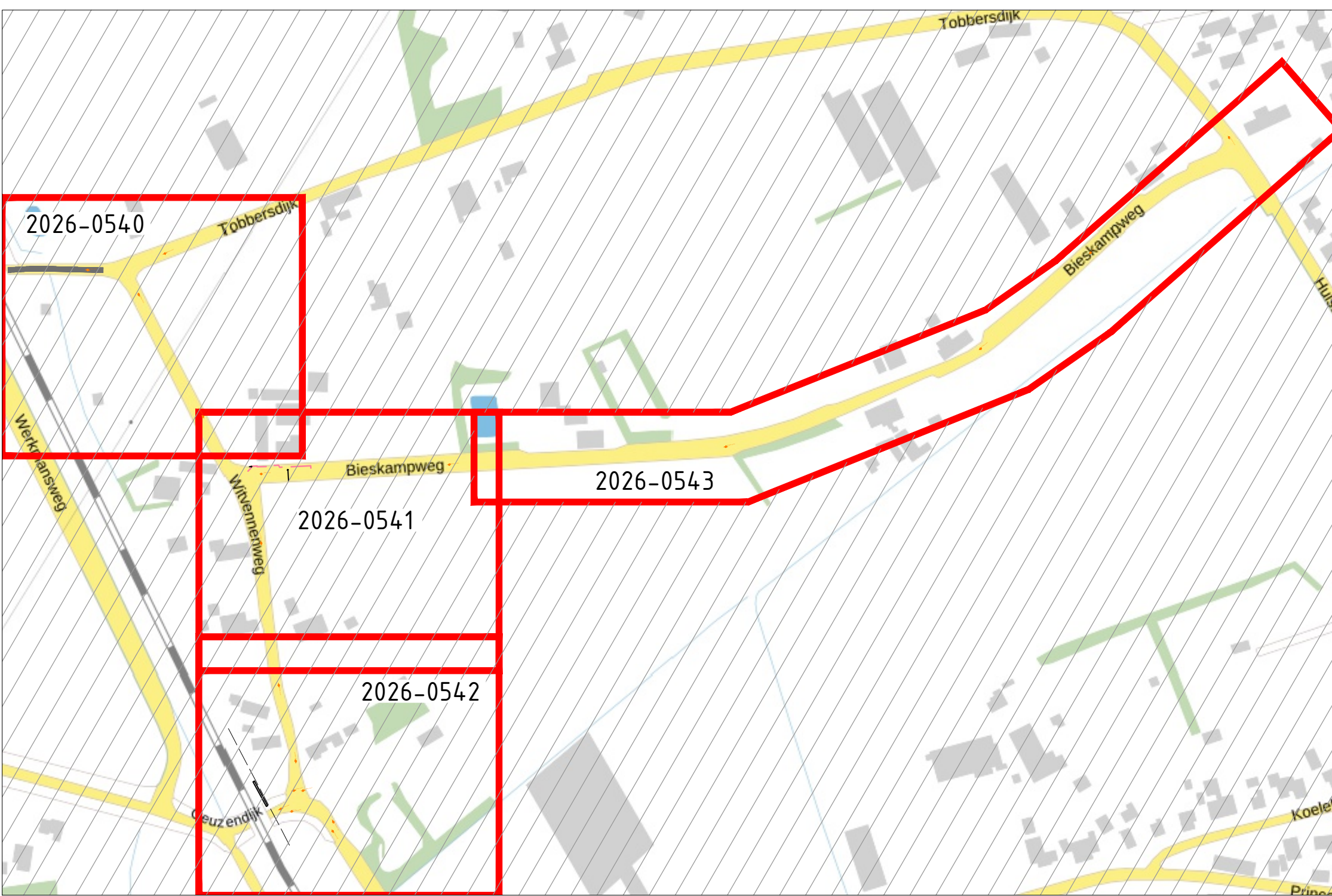


Verklaring

| | | | |
|--|--|--|----------------------------|
| | Asfalt opbouw Deklaag SMA-NL 11B, dik 40mm Onderlaag AC22 Base, dik 80mm | | Locatie asfalt boring |
| | Asfalt opbouw Deklaag SMA-NL 11B, dik 35mm Tussenlaag AC16 bind, dik 50mm Onderlaag AC22 Base, dik 70mm | | Lichtmast verplaatsen door |
| | Aanbrengen rode coating | | Bestaande hoogte |
| | Aanbrengen printtefon | | Nieuwe hoogte |
| | Betonverharding incl. schampblokken | | Herstraten |
| | Aanbrengen betontegels 300x300x40mm | | |
| | Aanbrengen betonstraatstenen kei formaat, kleur edelgrjs | | |
| | Aanbrengen grasbetontegels v-pas 400x400mm | | |
| | Aanbrengen Triloc stenen | | |
| | Aanbrengen molgoot 5 strekken betonstraatstenen kei formaat kleur, edelgrjs in betonspecie | | |
| | Aanbrengen RWS 110x220x250mm in betonspecie | | |
| | Aanbrengen opsluitband 100x200mm in betonspecie | | |
| | Aanbrengen opsluitband 200x250mm incl. 2 strekken betonstraatstenen kleur, edelgrjs in betonspecie | | |
| | Aanbrengen opsluitband 300x250mm incl. 2 strekken betonstraatstenen kleur, edelgrjs in betonspecie | | |
| | Aanbrengen haag | | |
| | Inzaaien bermen | | |
| | Aanbrengen onderbrokenstreep van thermoplast 0,5-0,5 100mm dik | | |
| | Aanbrengen onderbrokenstreep van thermoplast 1-1 100mm dik | | |
| | Aanbrengen doorgetrokkenstreep van thermoplast 100mm dik | | |
| | Aanbrengen puntstukmarkering | | |
| | Aanbrengen taludmarkering | | |



| | | | | | | | | |
|--------|------------|--------------|-----------|-----|-------------|-----|-----------|-----|
| 0 | 13-05-2026 | TDB | EC | EC | | | | |
| Versie | Datum | Omschrijving | Opsteller | Par | Verificatie | Par | Validatie | Par |

Ontwerpwerkzaamheden weginfra en riolering

Onderdeel
Situatietekening Witvennenweg-Bieskampweg blad 4
van 4

Opdrachtgever
Gemeente Weert

Fase
Uitvoeringsontwerp

Formaat
A0

Schaal
1: 200

Projectnummer
WEE206

Tekeningnummer
2026-0543

Behorende bij doc. nr.

Roeimond
Schiedamschen 146-148
Postbus 14, 6500 AA Roermond

De Herengracht
Postbus 2200, 5202 CH 't Hartogenbosch

088 - 3366333
info@kragten.nl
www.kragten.nl

kragten

in in in in in